

# Pet transport bag

Djurtransportväska / Transportveske for kjæledyr /  
Tiertransporttasche / Kuljetuslaukku lemmikeille



**Foldable / Hopvikbar / Sammenfellbar /  
Zusammenfaltbar / Kokoontaitettava**

ENG

SE

NO

DE

FI



Thank you for choosing to purchase a product from Rusta!



Read through the entire manual before installation and use!

## Pet Transport bag

### ASSEMBLY INSTRUCTION:

1. Loosen the clips on the side of the transport bag that hold the bag in the foldable position and fold the sides up.
2. Place the bag on its side and lift up the metal tubes on either side of the bag until they meet (you should angle the tubes slightly before tilting them in towards each other).
3. Then pull the plastic holder that locks the metal tubes. Do the same on the other side.
4. The transport bag is fully assembled.



Tack för att du valt att köpa en produkt från Rusta!



Läs igenom hela bruksanvisningen innan montering och användning!

## Djurtransportväska

### MONTERINGSANVISNING:

1. Lossa på clipsen på sidan av djurtransportväskan som håller ihop väskan i hopfällt läge och vik upp sidorna.
2. Lägg väskan på sidan och lyft upp metallrören på var sida av väskan tills de möts (genom att dra plathållaren bakåt och snedvinkla rören lite innan de vinklas rakt in mot varandra).
3. Dra sedan över plathållaren som låser metallrören. Gör samma sak på den andra sidan.
4. Djurtransportväskan är färdigmonterad.

NO



Takk for at du valgte å kjøpe et produkt fra Rusta!



Les gjennom hele bruksanvisningen før installasjon og bruk!

## Transportveske for kjæledyr

### MONTERINGSANVISNING:

1. Løsne klipsen på siden av transportvesken som holder vesken sammen i sammenfelt stilling og brett ut sidene.
2. Legg vesken på siden og løft opp metallrørene på hver side av vesken til de møtes (man må skråstille rørene litt før man vinkler dem rett mot hverandre).
3. Dra deretter over plasholderen som låser metallrørene. Gjør det samme på den andre siden.
4. Transportvesken er ferdig satt opp.

DE



Danke, dass Sie sich für den Kauf eines Produktes von Rusta entschieden haben!



Vor der Montage und Benutzung die gesamte Gebrauchsanleitung durchlesen!

## Tiertransporttasche

### MONTAGEANLEITUNG:

1. Lösen Sie die Klips auf der Seite der Tiertransporttasche, die die Tasche in der gefalteten Position halten und falten Sie die Seiten nach oben.
2. Legen Sie die Tasche auf die Seite und heben Sie die Metallrohre auf jeder Seite der Tasche an, bis diese sich treffen (durch Ziehen der Kunststoffhalterung nach hinten und leichtes Anwinkeln der Rohre, bis diese direkt ineinander sitzen).
3. Ziehen Sie dann die Kunststoffhalterung über, die die Metallrohre verriegelt. Verfahren Sie genau so auf der anderen Seite.
4. Die Tiertransporttasche ist vollständig zusammengebaut.



Kiitos Rusta-tuotteen  
ostamisesta!



Lue koko käyttöohje ennen  
kokoamista ja käyttämistä!

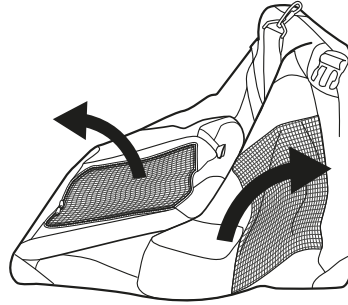
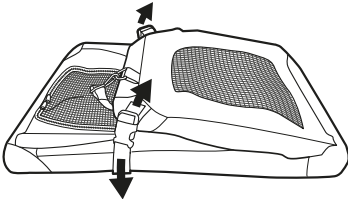
---

## Kuljetuslaukku lemmikeille

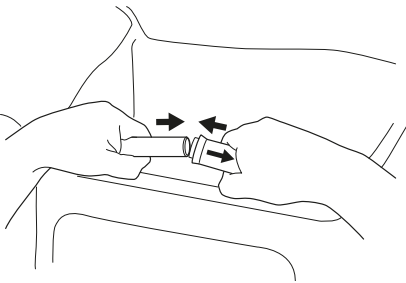
### KOKOAMISOHJE:

1. Löysää lemmikkien kuljetuslaukun sivussa olevia kiinnikkeitä, jotka pitävät laukun taitettuna, ja nosta sivut ylös.
2. Aseta laukku kyljelleen ja nosta laukun molemmin puolin olevia metalliputkia, kunnes ne kohtaavat (vetämällä muovipidikettä taaksepäin ja asettamalla putket hieman vinottain ja sitten suoraan kulmaan toisiaan vasten).
3. Vedä sitten päälle muovipidike, joka lukitsee metalliputket. Tee sama toisella puolella.
4. Lemmikkien kuljetuslaukku on nyt koottu.

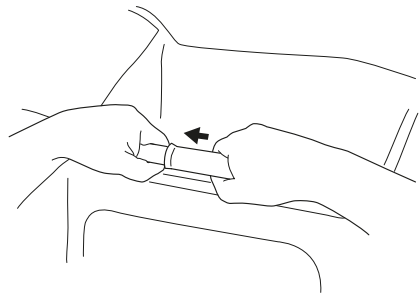
1



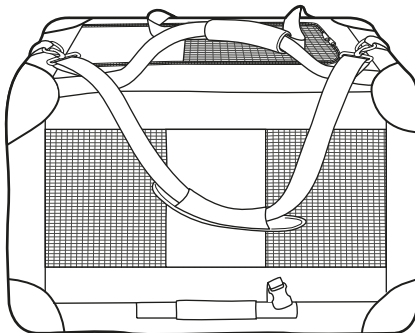
2



3



4



## NOTES

A series of horizontal dotted lines for writing notes.

A series of horizontal dotted lines for writing, arranged in a grid pattern across the page.



ENG

Customer Service Rusta

Consumer contact:

Website:

E-mail:

Rusta Customer Service, Box 5064, 194 05 Upplands Väsby, SWEDEN

[www.rusta.com](http://www.rusta.com)

[customerservice@rusta.com](mailto:customerservice@rusta.com)

SE

Rustas kundtjänst

Konsumentkontakt:

Hemsida:

E-post:

Rusta Kundtjänst, Box 5064, 194 05 Upplands Väsby, SVERIGE

[www.rusta.com](http://www.rusta.com)

[customerservice@rusta.com](mailto:customerservice@rusta.com)

NO

Rustas kundtjeneste

Forbrukerkontakt:

Hjemmesida:

E-post:

Rusta Kundtjeneste, Box 5064, 194 05 Upplands Väsby, SVERIGE

[www.rusta.com](http://www.rusta.com)

[customerservice@rusta.com](mailto:customerservice@rusta.com)

DE

Kundenservice Rusta

Kundenkontakt:

Website:

E-mail:

Kundenservice Rusta, Box 5064, 194 05 Upplands Väsby, SCHWEDEN

[www.rusta.com](http://www.rusta.com)

[customerservice@rusta.com](mailto:customerservice@rusta.com)

FI

Rustan asiakaspalvelu

Kuluttajapalvelu:

Sivusto:

Sähköposti:

Rusta Kundtjänst, Box 5064, 194 05 Upplands Väsby, RUOTSI

[www.rusta.com](http://www.rusta.com)

[customerservice@rusta.com](mailto:customerservice@rusta.com)