

Star on stand

Stjärna på fot / Stjerne på fot / Stern auf Stender



NOVA

ENG

SE

NO

DE



Thank you for choosing to purchase a product from Rusta!



Read through the entire manual before installation and use!

Star on stand, Nova

Read the user manual carefully to make sure that the product is assembled, used and maintained correctly, as described in the instructions in this user manual. Keep the user manual for future reference.

SAFETY INSTRUCTIONS

Read these instructions carefully before using for the first time.

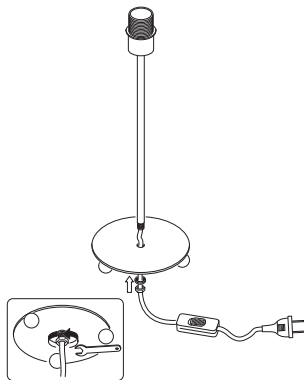
- Voltage in the socket-outlet must be 230 V~50 Hz. You can damage the light if you plug it into a socket-outlet with different voltage.
- The light bulb may have max 25 W with socket size E14. The light bulb socket can be overheated if you use a stronger bulb.
- Due to the risk of electric shock, never disassemble the switch.
- Never let the lamp come in contact with water.
- When you move the lamp, hold it by the stand, never use the lampshade.
- The lamp is intended for indoor use only.
- Do not use the lamp if the electric cord is damaged.
- The lamp is not intended for use by persons (including children) with reduced physical, sensory, or mental capabilities or who have limited experience and knowledge, unless they are supervised or instructed on using the lamp by someone responsible for their safety. Children must be supervised to ensure they do not play with the lamp.

MAINTENANCE

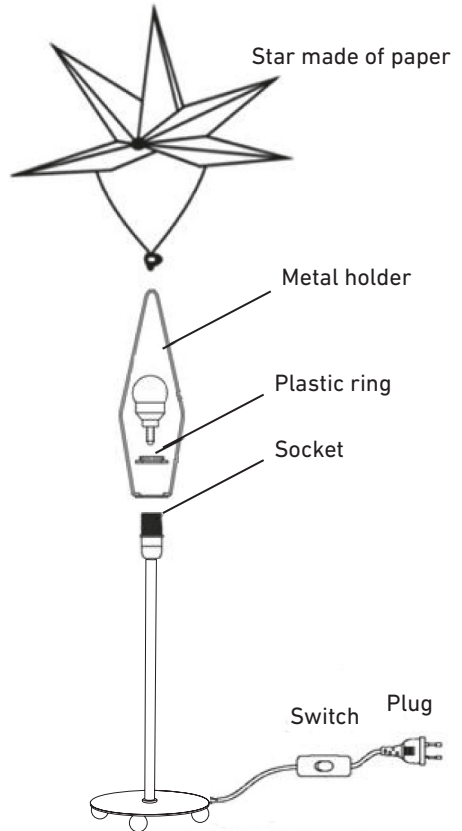
- Before you change the light bulb, pull the plug from the socket-outlet and let the bulb cool for 10 minutes. Do not touch the bulb with your hands, rather use a soft rag.
- The light bulb can be cleaned when needed, use a clean dry (or slightly) moist rag. Do not dip the bulb in water. Before you change the light bulb, pull the plug from the socket-outlet and let it cool for 10 minutes.

ASSEMBLY

1. Unpack the lamp and place it on a level, dry surface.
2. Make sure the switch is set OFF before starting assembly.
3. Assemble the metal holder on the lamp stand and attach the plastic ring.
4. Screw the light bulb (not included) in the socket.
5. Set the plug in the socket-outlet and turn the lamp on.



Easy assembly



RIGHT OF COMPLAINT

By law the product must be returned to the place of purchase along with the original receipt in the event of a complaint. The user is liable for any damage to the product that is caused by not using the product for its intended purpose or by not following this user manual correctly. The right of complaint will not apply in these instances.



INFORMATION ABOUT HAZARDOUS WASTE

Used products should be handled separately from household waste. They should be taken for recycling in accordance with local rules for waste management.



Tack för att du valt att köpa en produkt från Rusta!



Läs igenom hela bruksanvisningen innan montering och användning!

Stjärna på fot, Nova

Läs bruksanvisningen noggrant och se till att produkten installeras, används och underhålls på rätt sätt enligt instruktionerna. Spara bruksanvisningen för senare bruk.

SÄKERHETSFÖRESKRIFTER

Läs bruksanvisningen noggrant före första användning.

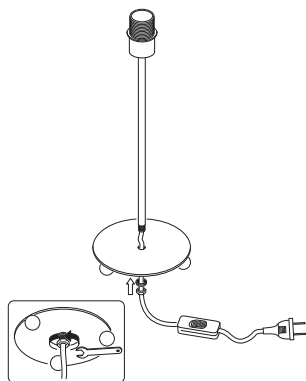
- Spänningen i eluttaget ska vara 230 V~50 Hz. Ansluts belysningen till eluttag med en annan spänningsstyrka kan den gå sönder.
- Lampan ska vara max 25 W, lampfästet E14. Används starkare lampa kan lampfästet bli överhettat.
- På grund av risk för elektrisk stöt, montera aldrig isär strömbrytaren.
- Belysningen får inte komma i kontakt med vatten.
- Håll belysningen i stängen, inte i skärmen, när du flyttar på den.
- Belysningen är endast avsedd för inomhusbruk.
- Använd inte belysningen om elkabeln är skadad.
- Belysningen är inte avsedd att användas av personer (inklusive barn) med nersatt fysisk, sensorisk eller mental förmåga eller bristfällig erfarenhet och kunskap, såvida de inte övervakas eller får instruktioner angående hur belysningen ska användas av en person som ansvarar för deras säkerhet. Barn måste övervakas för att säkerställa att de inte leker med belysningen.

UNDERHÅLL

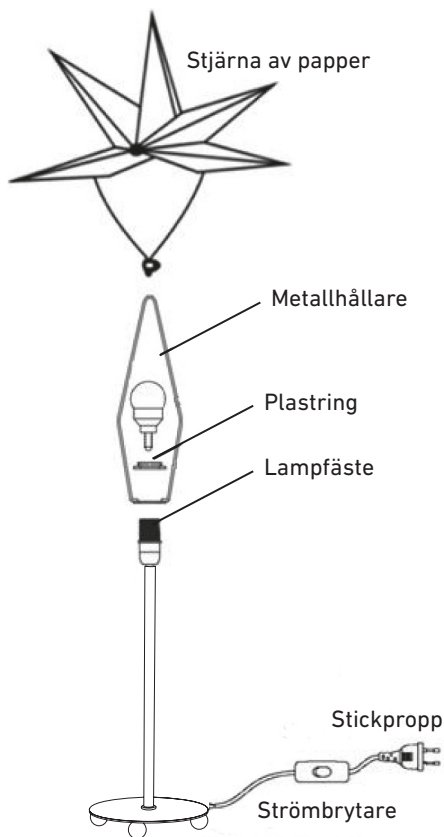
- Dra stickproppen ut ur eluttaget och låt lampan svalna i cirka 10 minuter innan du byter den. Rör inte vid lampan med händerna utan använd en mjuk trasa.
- Lampan kan vid behov rengöras med en ren, torr eller lätt fuktad trasa. Doppa inte lampan i vatten. Dra stickproppen ut ur eluttaget och låt glödlampan svalna i cirka 10 minuter innan du rengör den.

MONTERING

1. Packa upp belysningen och placera den på ett plant och torrt underlag.
2. Kontrollera att strömbrytaren är i läge OFF innan belysningen monteras.
3. Montera metallhållaren på lampfoten och fäst med plastringen.
4. Skruva i lampan (medföljer ej) i lampfästet.
5. Stoppa stickproppen i eluttaget och tänd belysningen.



Enkel montering



REKLAMATIONSRÄTT

Enligt gällande lag ska produkten vid reklamation lämnas in på inköpsstället och originalkvitto bifogas. Användaren är ansvarig för eventuella skador på produkten om produkten använts till ändamål den inte är avsedd för eller om bruksanvisningen inte följts. Reklamationsrätten gäller i sådant fall inte.



INFORMATION OM MILJÖFARLIGT AVFALL

Uttjänt produkt ska hanteras separat från hushållsavfall och lämnas in för återvinning enligt lokala regler för avfallshantering



Takk for at du valgte å kjøpe et produkt fra Rusta!



Les gjennom hele bruksanvisningen før installasjon og bruk!

Stjerne på fot, Nova

Les bruksanvisningen nøye og sørg for at produktet monteres, brukes og vedlikeholdes riktig i henhold til instruksjonene. Ta vare på bruksanvisningen for fremtidig bruk.

SIKKERHETSFORSKRIFTER

Les bruksanvisningen nøye før første bruk.

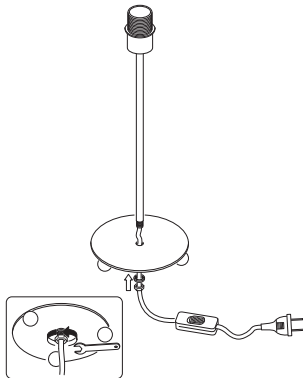
- Spenningen i strømuttaket må være 230 V~50 Hz. Kobles belysningen til et strømuttak med en annen spenningsstyrke kan den bli ødelagt.
- Lyspæren må være maks 25 W, lampesokkel E14. Benyttes sterkere lyspære kan lampesokkelen bli overopphetet.
- På grunn av fare for elektrisk støt, demonter aldri strømbryteren.
- Belysningen må ikke komme i kontakt med vann.
- Hold belysningen i stangen, ikke i skjermen, når du flytter på den.
- Belysningen er kun beregnet på bruk innendørs.
- Ikke bruk belysningen dersom om strømledningen skadet.
- Belysningen er ikke beregnet på å bli brukt av personer (inkludert barn) med nedsatt fysiske, sensoriske eller mentale egenskaper eller manglende erfaring og kunnskap, med mindre de overvåkes eller får instruksjoner om hvordan belysningen skal brukes av en person som har ansvaret for deres sikkerhet. Barn må være under oppsyn for å sikre at de ikke leker med belysningen.

VEDLIKEHOLD

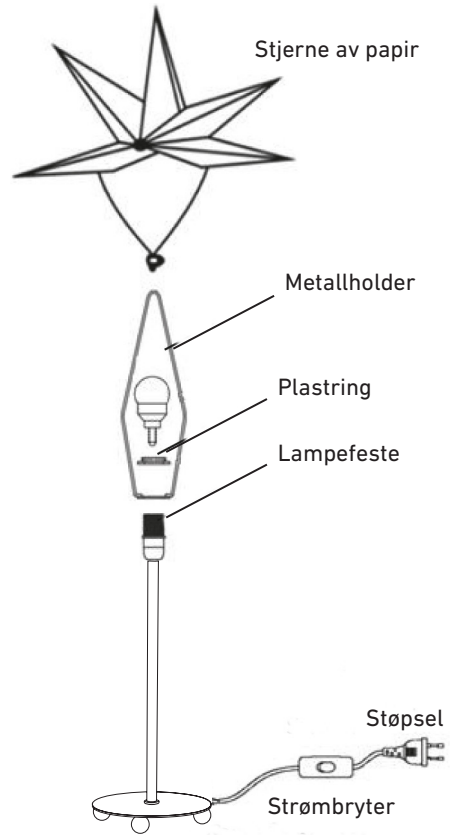
- Dra støpslet ut av strømuttaket og la lyspæren kjølnes i ca. 10 minutter før du bytter den ut. Ikke ta på lyspæren med hendene uten å benytte en myk klut.
- Lyspæren kan ved behov rengjøres med en ren, tørr eller lett fuktet klut. Ikke dypp lyspæren i vann. Dra støpslet ut av strømuttaket og la lyspæren kjølnes i ca. 10 minutter før du rengjør den.

MONTERING

1. Pakk opp belysningen og plasser den på et plant og tørt underlag.
2. Sjekk at strømbryteren står i stillingen OFF før belysningen monteres.
3. Monter metallholderen på lampefoten og fest med plastringen.
4. Skru i lyspæren (følger ikke med) i lampefestet.
5. Sett støpselet i strømuttaket og slå på belysningen.



Enkel montering



REKLAMASJONSRETT

I henhold til gjeldende lov skal produktet ved reklamasjon leveres inn på kjøpsstedet med maskinstemplet kvittering vedlagt. Brukeren er ansvarlig for eventuelle skader på produktet dersom produktet brukes til noe annet enn det som er tiltenkt, eller dersom bruksanvisningen ikke følges. I slike tilfeller bortfaller reklamasjonsretten.



INFORMASJON OM FARLIG AVFALL

Utslitt produkt skal ikke kastes i husholdningsavfall, men leveres til gjenvinning i henhold til lokale regler for avfallshåndtering.



Danke, dass Sie sich für den Kauf eines Produktes von Rusta entschieden haben!



Vor der Montage und Benutzung die gesamte Gebrauchsanleitung durchlesen!

Stern auf Stender, Nova

Lesen Sie die Gebrauchsanleitung sorgfältig durch. Achten Sie darauf, dass das Produkt gemäß der Gebrauchsanleitung installiert, verwendet und gewartet wird. Bewahren Sie die Gebrauchsanweisung für eine evtl. spätere Verwendung auf.

SICHERHEITSVORSCHRIFTEN

Lesen Sie die Gebrauchsanweisung vor Inbetriebnahme sorgfältig durch.

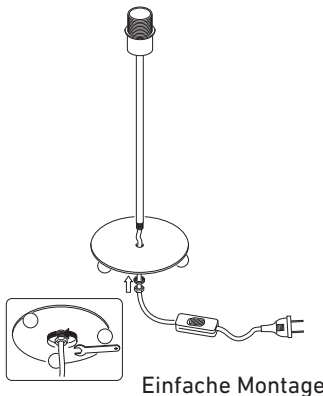
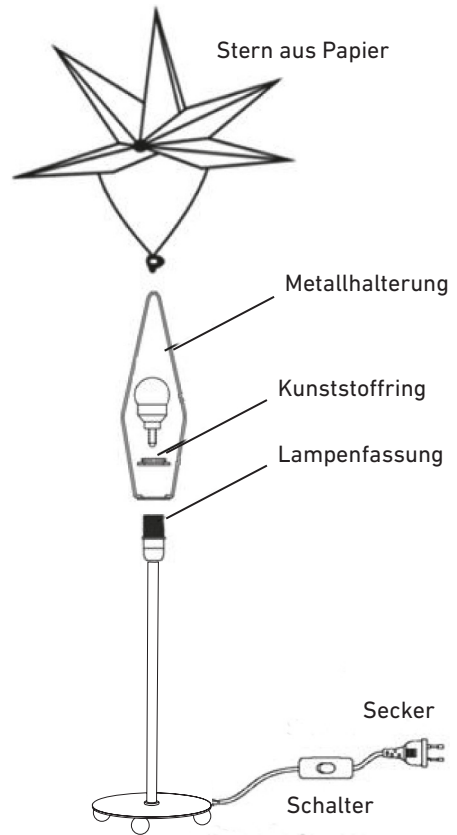
- Die Spannung des Stromanschlusses sollte 230 V~50 Hz betragen. Wird die Beleuchtung an einen Stromanschluss mit abweichender Spannungsstärke angeschlossen, kann sie beschädigt werden.
- Verwenden Sie ausschließlich Glühbirnen bis max. 25 W, Lampensockel E14. Die Verwendung stärkerer Leuchtmittel kann zur Überhitzung des Lampensockels führen.
- Der Schalter der Standleuchte sollte auf keinen Fall demontiert werden, es besteht die Gefahr eines Stromschlags.
- Die Beleuchtung darf nicht mit Wasser in Berührung kommen.
- Halten Sie die Standleuchte ausschließlich an der Stange und keinesfalls am Schirm fest, wenn Sie sie bewegen.
- Die Standleuchte ist ausschließlich für den Gebrauch in Innenräumen vorgesehen.
- Benutzen Sie die Standleuchte keinesfalls, wenn das Stromkabel beschädigt ist.
- Die Standleuchte ist für den Gebrauch durch Personen mit körperlichen, sensorischen oder geistigen Beeinträchtigungen sowie durch Personen mit unzureichender Erfahrung (Kinder eingeschlossen) ungeeignet, sofern dies nicht unter der Kontrolle und Anweisung einer verantwortlichen Aufsichtsperson geschieht. Lassen Sie Kinder mit der Standleuchte nie unbeaufsichtigt.

WARTUNG

- Ziehen Sie den Stecker aus der Steckdose und lassen Sie die Glühbirne ca. 10 Minuten abkühlen, ehe Sie diese wechseln. Fassen Sie die Glühbirne nicht mit bloßen Händen an, sondern verwenden Sie stets ein weiches Tuch.
- Bei Bedarf kann die Glühbirne mit einem sauberen, trockenen oder leicht feuchten Tuch gereinigt werden. Tauchen Sie die Glühbirne niemals ins Wasser. Ziehen Sie den Stecker aus der Steckdose und lassen Sie die Glühbirne ca. 10 Minuten abkühlen, ehe Sie diese reinigen.

MONTAGE

1. Entnehmen Sie die Beleuchtung der Verpackung und legen Sie sie auf eine ebene und trockene Fläche.
2. Vergewissern Sie sich vor der Montage, dass der Schalter der Beleuchtung auf OFF steht.
3. Setzen Sie die Metallhalterung auf den Lampenfuß und befestigen Sie sie mit dem Kunststoffring.
4. Schrauben Sie die Glühbirne (nicht im Lieferumfang enthalten) in die Lampenfassung.
5. Stecken Sie den Stecker in die Steckdose und schalten Sie die Beleuchtung ein.



REKLAMATIONSRECHT

Nach geltendem Recht wird das Gerät bei Reklamation in die Verkaufsstelle zurückgebracht. Der Originalbeleg muss beigelegt werden. Für Schäden, die durch nicht bestimmungs- und unsachgemäßen Gebrauch entstanden sind, ist der Käufer verantwortlich. In diesen Fällen verliert das Reklamationsrecht seine Gültigkeit.



INFORMATIONEN ÜBER UMWELTGEFÄHRLICHEN ABFALL

Dieses Produkt darf am Ende seiner Lebensdauer nicht über den normalen Haushaltsabfall entsorgt werden, sondern muss je nach den kommunalen Bestimmungen für Abfallbeseitigung einem Sammelpunkt für das Recycling von elektrischen und elektronischen Geräten übergeben werden.



ENG

Customer Service Rusta:
Consumer contact:
Website:
E-mail:

Tel. +46 (0)771 28 10 10
Rusta Customer Service, Box 5064, 194 05 Upplands Väsby, SWEDEN
www.rusta.com
customerservice@rusta.com

SE

Rustas kundtjänst:
Konsumentkontakt:
Hemsida:
E-post:

Tel. 0771 28 10 10
Rusta Kundtjänst, Box 5064, 194 05 Upplands Väsby, SVERIGE
www.rusta.com
customerservice@rusta.com

NO

Rustas kundtjeneste:
Forbrukerkontakt:
Hjemmesida:
E-post:

Tlf. +46 (0)771 28 10 10
Rusta Kundtjeneste, Box 5064, 194 05 Upplands Väsby, SVERIGE
www.rusta.com
customerservice@rusta.com

DE

Kundenservice Rusta:
Kundenkontakt:
Website:
E-mail:

Tel. +46 (0)771 28 10 10
Kundenservice Rusta, Box 5064, 194 05 Upplands Väsby, SCHWEDEN
www.rusta.com
customerservice@rusta.com